



ERZGEBIRGE

## Exposé

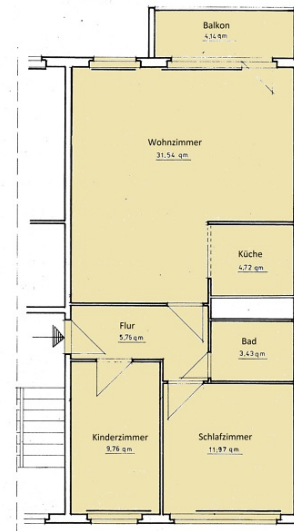
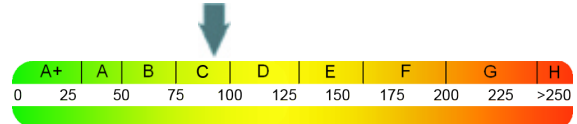
unverbindliches Angebot vom 05.05.2024  
für das Objekt 618-72-33

Barbara-Uthmann-Ring 72  
09456 Annaberg-Buchholz

<b>Wohnfläche ca.:</b>	69,3 m <sup>2</sup>
<b>Räume:</b>	3
<b>Etage:</b>	2. Etage Rechts
<b>Kaltmiete:</b>	332,64 €
<b>Nebenkosten:</b>	190,00 €
<b>Gesamtmiete:</b>	522,64 €
<b>Heizung:</b>	Fernwärme

### Endenergieverbrauch dieses Gebäudes

V: **93,00 kWh/(m<sup>2</sup>\*a)**, Gas, Baujahr 1980



### Weitere Informationen

Genossenschaftsanteil: 1240 €

Änderungen der aufgeführten monatlichen Miete durch evtl. Modernisierungen möglich.  
PKW-Stellplätze zum Preis von 15,34 €/Monat zu vermieten.